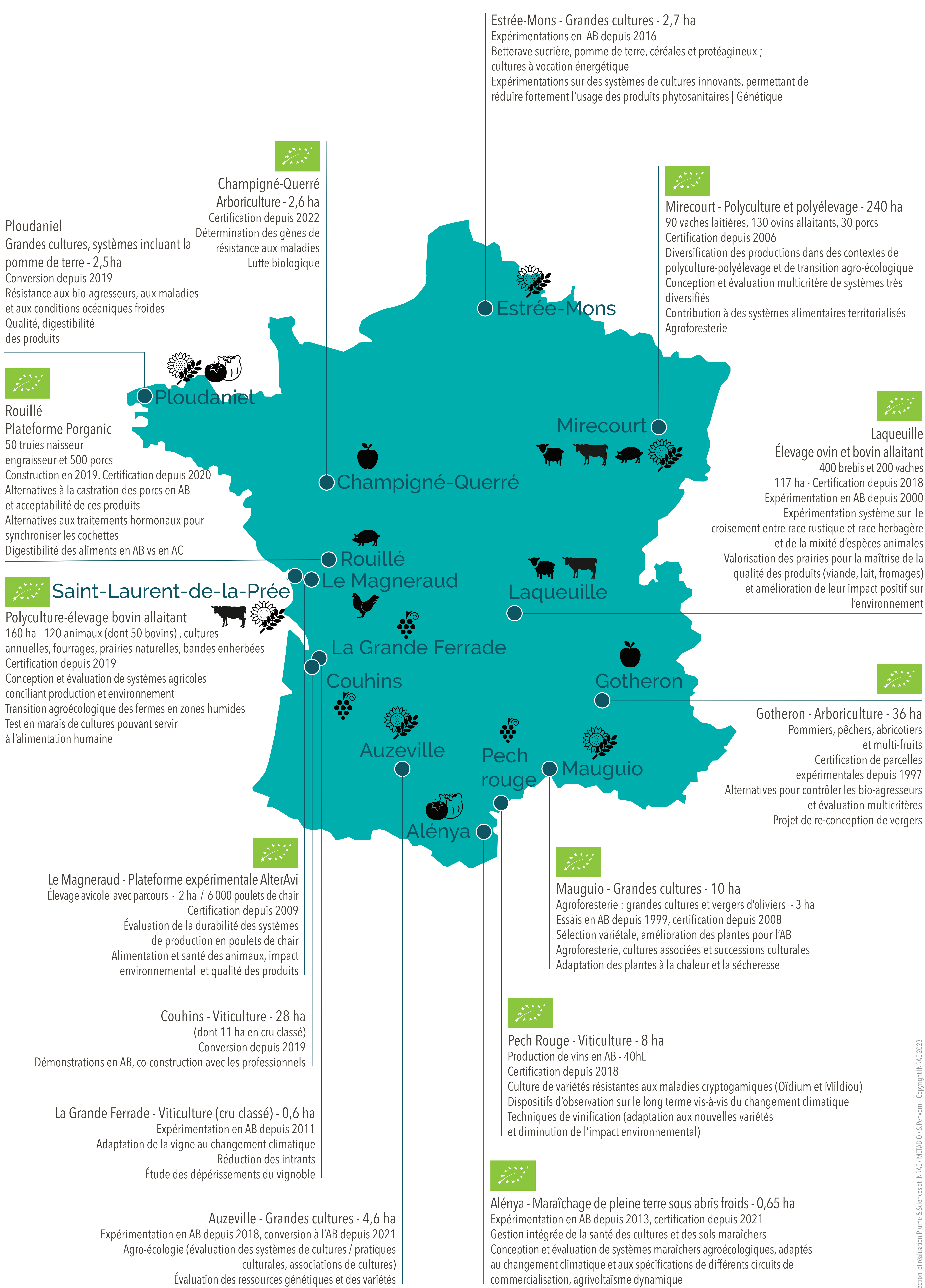
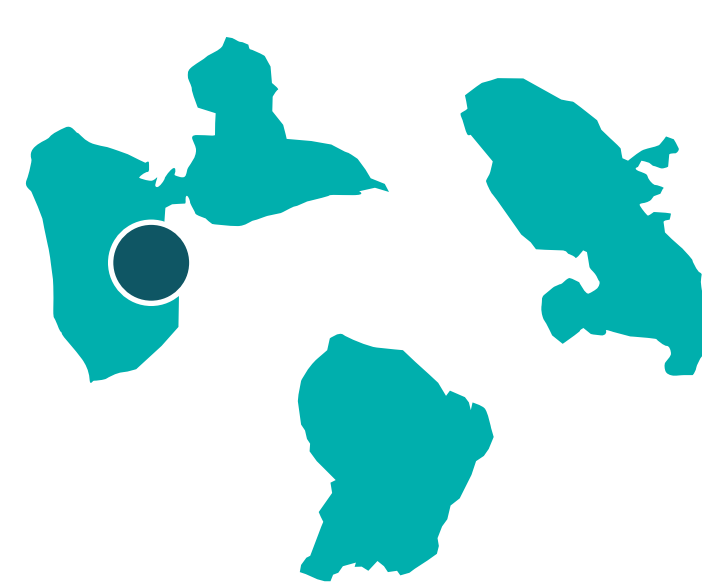


Les implantations expérimentales dédiées à l'agriculture biologique



Petit-Bourg et Petit-Canal
Micro-ferme et polycultres tropicales - 5,5 ha
En conversion à l'AB depuis 2019
Mise en place d'une agriculture climato-intelligente en mobilisant les leviers de l'agro-écologie et de la bioéconomie territoriale
haies, canne à sucre, banane, igname, maraîchage, plantes des caraïbes, élevage (brebis et volailles)



Sites certifiés